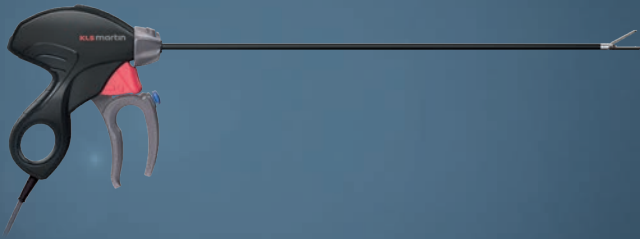




marSeal5 plus

Intelligente Gefäßversiegelung
in einer neuen Dimension





„Das neue Versiegelungsinstrument marSeal5 plus liegt sehr gut in der Hand. Es erfüllt alle ergonomischen Anforderungen an ein modernes Versiegelungsinstrument.“

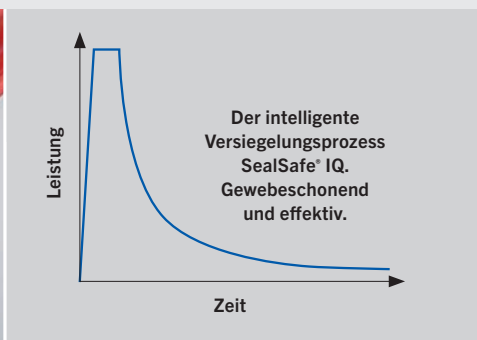
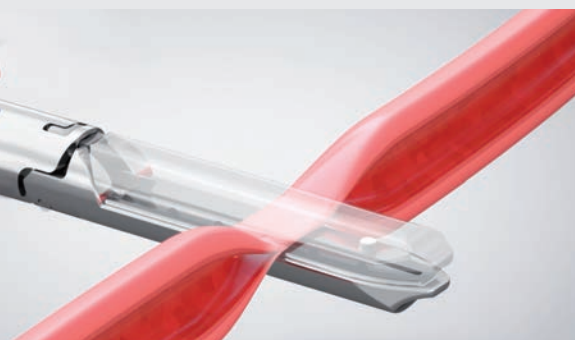
Die Wiederverwendbarkeit des Instrumentes lohnt sich. Bei uns zählt Sicherheit, Zuverlässigkeit und Wirtschaftlichkeit.“

Kommentar eines marSeal-Anwenders aus dem Bereich der Allgemein-/Viszeralchirurgie und Gynäkologie

marSeal5 plus

Intelligente Gefäßversiegelung in einer neuen Dimension

Bis zu 25 % schnellere Versiegelung!



Gefäß-Versiegelung bis \varnothing 7 mm
Laterale Wärmeausdehnung < 2 mm
Berstdruck von mindestens 360 mmHg

Durch den passenden Strom, SealSafe® IQ, sowie Druck auf das Gewebe entsteht eine dauerhafte Versiegelungszone. Das Gewebe wird exakt in der Mitte geschnitten.

Der impedanzgesteuerte Versiegelungsprozess wird kontinuierlich überwacht. Es wird immer nur soviel Leistung abgegeben wie zur optimalen Versiegelung notwendig ist.

Das marSeal5 plus läutet die neue Generation bipolarer Versiegelungsinstrumente von KLS Martin ein. Konsequenterweise weiterentwickelt und abgestimmt auf die Bedürfnisse der Anwender in Sachen Ergonomie, Zerlegbarkeit und Reinigung.

Den dazugehörigen Strom, SealSafe® IQ, liefert der Hochfrequenzgenerator maximum®. Gemeinsam bilden sie ein bipolares Versiegelungssystem, das körpereigene Struktureiweiße wie Kollagen und Elastin derart umwandelt, dass Venen, Arterien und Gewebebündel dauerhaft und sicher verschlossen werden. Durch Optimierung im Versiegelungsprozess wird eine bis zu 25 % schnellere Versiegelung erreicht.

Das marSeal5 plus verfügt über eine integrierte Klinge, die es ermöglicht, das Gewebe direkt nach der Versiegelung in der Mitte der Versiegelungsfläche sicher zu durchtrennen. Ganz ohne Instrumentenwechsel. In einem Arbeitsschritt. Das spart wertvolle OP-Zeit und somit auch Kosten!

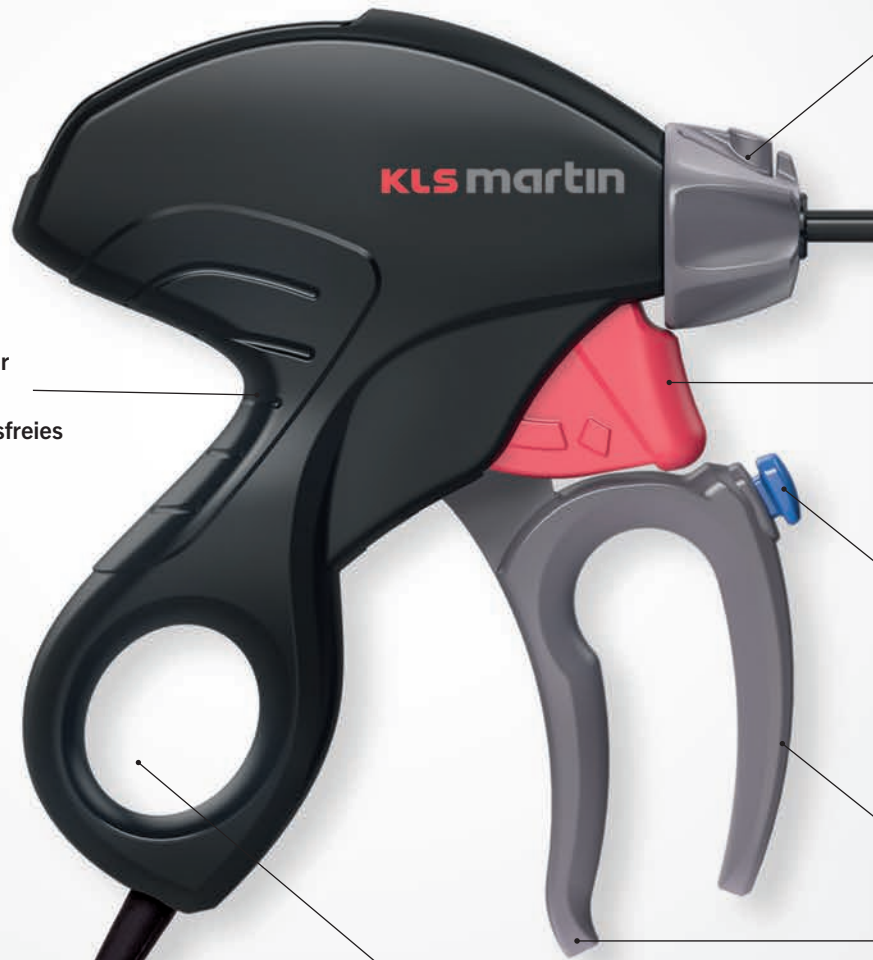
- ✓ Ergonomisch
- ✓ Sicher
- ✓ Schnell
- ✓ Effizient

marSeal5 plus
Ergonomisches Handgriffdesign



Schlankes und ergonomisches Griffdesign

Ergonomischer Handgriff für ermüdungsfreies Arbeiten





Drehrad (360° drehbar)

Ø 5 mm

Aktivierung Klinge
zur Gewebetrennung

Aktivierung
des Versiegelungsstromes

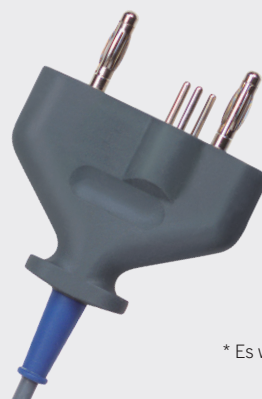


Aktivierung des Versiegelungsstroms
und der Klinge zur Gewebetrennung
mittels Zeigefinger – ganz ohne Umgreifen!

Ergonomische Griffmulden

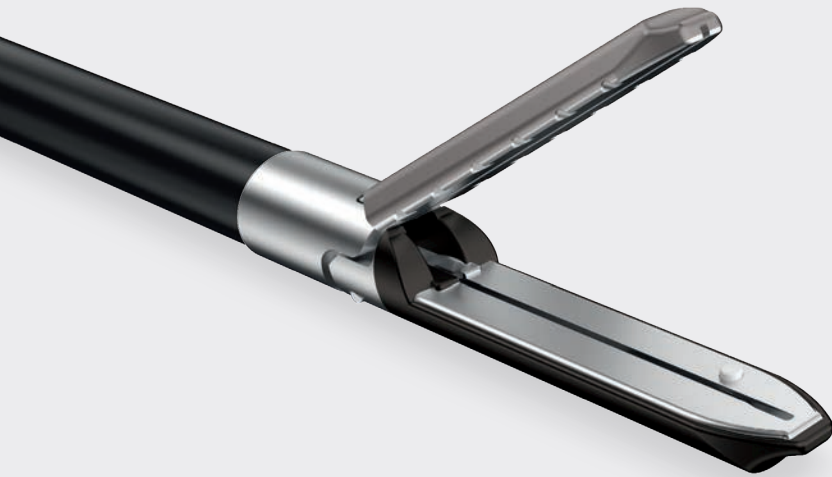
Daumenring für das
Arbeiten über Kopf

IQ-Stecker (Plug & Play) zur automatischen
Instrumentenerkennung am Versiegelungs-
generator maXium®*.



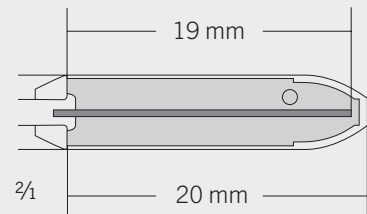
* Es wird die maXium®-Software Version 3.423 benötigt.

marSeal5 plus Branchengeometrie



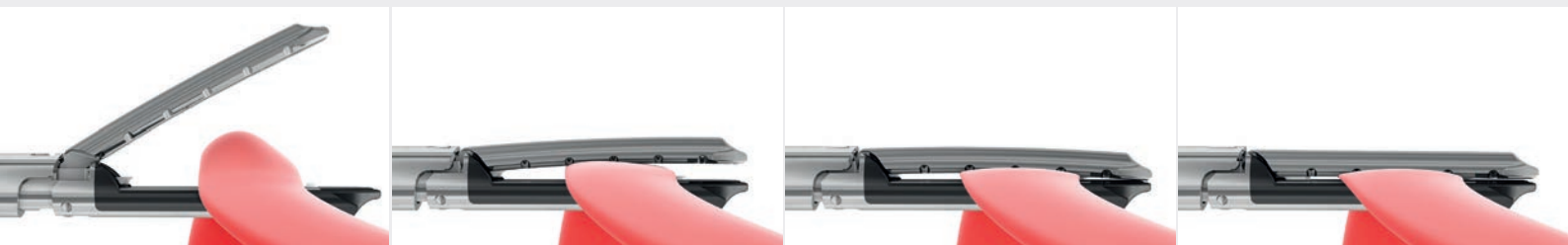
Spezielle Branchengeometrie zur Präparation und Versiegelung

- Versiegelungslänge: 20 mm
- Schnittlänge: 19 mm



Die meisten in der Natur vorkommenden Greif-Fass-Systeme haben eine gewölbte Form.

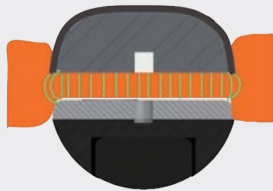
Diese Form hat KLS Martin beim marSeal5 plus übertragen. Somit wird verhindert, dass bereits gefasstes Gewebe aus den Branchen herausrutscht.



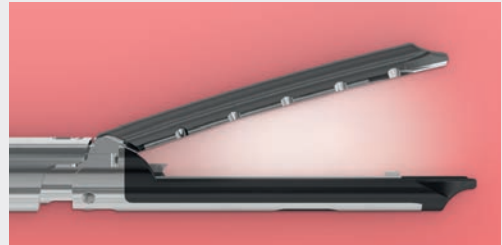
Die Branchen werden zum Zielgewebe geführt.

Die Branchen schließen zuerst im vorderen Bereich. Dadurch wird ein Herausrutschen des Gewebes verhindert.

Durch Einrasten wird das Gewebe komprimiert. Der Versiegelungsstrom kann appliziert werden.



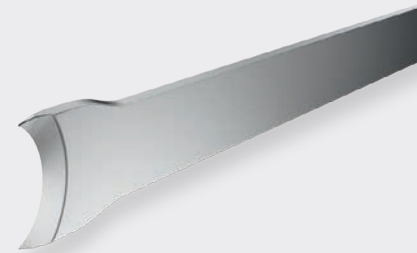
Durch die spezielle Beschichtung
auf der Außenseite des Maulteils wird die laterale thermische Schädigung des umliegenden Gewebes auf ein Minimum reduziert.



Bipolieren
Das Instrument kann mit geöffneten Branchen für eine Flächenkoagulation verwendet werden. Nur das zwischen den Branchen anliegende Gewebe wird koaguliert.

marSeal5 plus Klingengeometrie

Die konkav geformte Klingengeometrie
sorgt dafür, dass das Gewebe automatisch in die Mitte der Klinge geführt wird. Es wird verhindert, dass Gewebe an der Ober- oder Unterseite „durchrutscht“ und das Gewebe infolgedessen nicht durchtrennt wird.



Gewebetrennung mit marSeal5 plus



Zum Vergleich: Versiegelungsinstrument mit abgeschrägter Klingengeometrie.

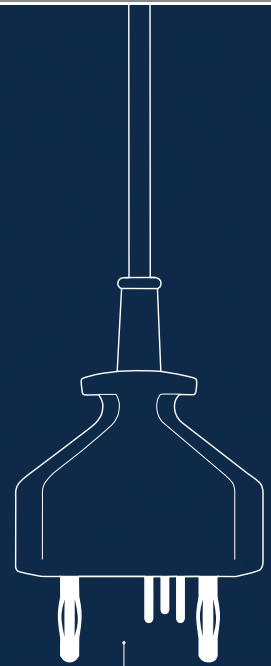
Folge: Das Gewebe wird nicht durchtrennt.

marSeal5 plus und maXium® – ein starkes Team

Das HF-Gerät maXium® liefert den dazugehörigen Versiegelungsstrom – SealSafe® IQ. Der Vorteil für Sie: Beim Einstecken des IQ-Versiegelungsinstrumentes wird vom maXium® automatisch der Name des eingesteckten Instrumentes angezeigt und der zugehörige Strom mit dem jeweiligen Standardwert eingestellt.

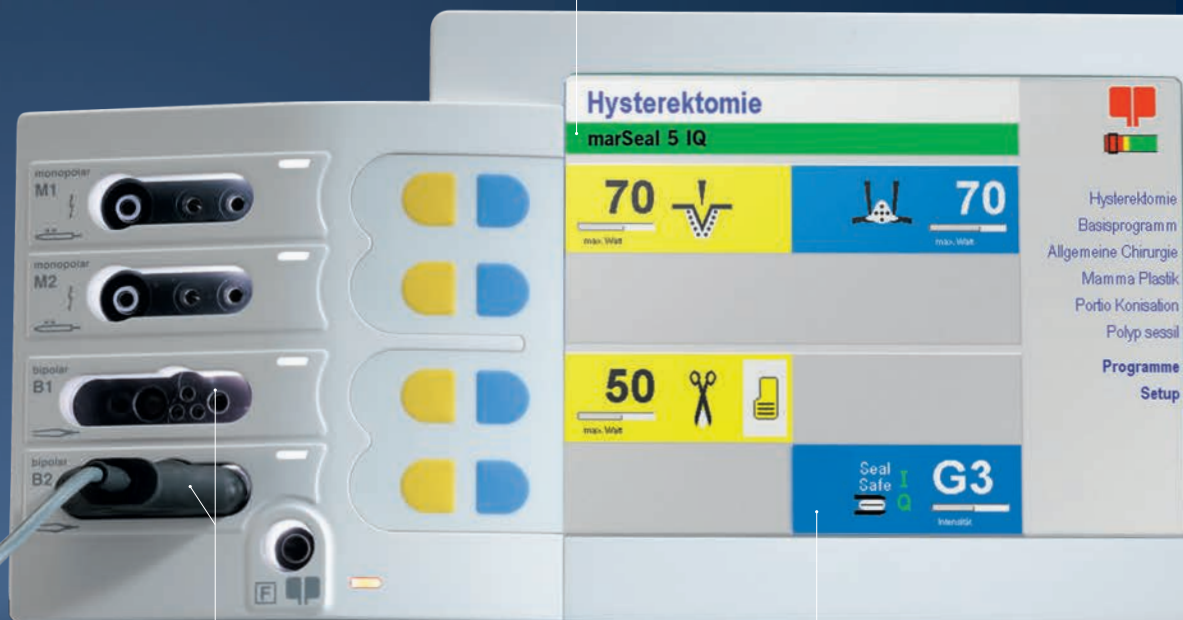
Sofern Sie nicht mit den instrumentenspezifischen Standardwerten arbeiten möchten, können Sie diese ganz nach Bedarf verändern und wie gewohnt programmspezifisch abspeichern. Der Vorteil besteht darin, dass beim erneuten Einstecken des IQ-Instrumentes nicht die Standardwerte, sondern Ihre individuellen Arbeitswerte erscheinen. So wird die „Plug & Play“-Funktion bei KLS Martin gelebt.

Das marSeal5 plus benötigt die maXium®-Software Version 3.423.



Namensanzeige des eingesteckten Instrumentes

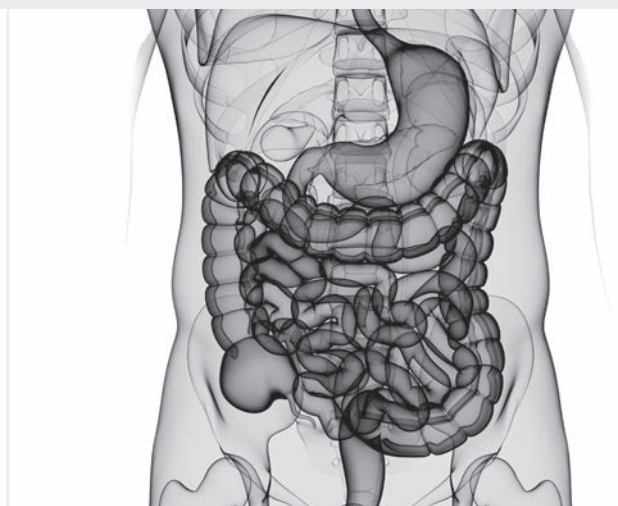
IQ-Stecker zur Verbindung mit dem Gerät maXium®



Nutzung der beiden bipolaren Anschlussbuchsen

Automatische Zuweisung der erforderlichen Stromform und Set-up der erforderlichen Leistungsparameter

marSeal5 plus
ist vielseitig im Einsatz



Anwendungen in der Gynäkologie:

- Laparoskopische Suprazervikale Hysterektomie (LASH)
- Laparoskopisch Assistierte Vaginale Hysterektomie (LAVH)
- Totale Laparoskopische Hysterektomie (TLH)
- Vaginale Hysterektomie
- Abdominale Hysterektomie
- Ovarektomie und Salpingektomie
- Adhäsiolyse
- Zystektomie

Anwendungen in der Allgemein- und Viszeralchirurgie:

- Kolektomie
- Nissen Fundoplikatio
- Splenektomie
- Adrenalektomie
- Nephrektomie

marSeal5 plus schont die Umwelt und Ihr Budget

Der Einweganteil des Instrumentes wurde auf ein notwendiges Minimum reduziert. Dadurch schonen wir nicht nur die Umwelt, sondern auch Ihr Budget.

Das Instrument verfügt über eine Einwegklinge. Die restlichen Komponenten können im Standardprozess einfach und schnell gereinigt und sterilisiert werden.

Die Komponenten des marSeal5 plus lassen sich für die Reinigung sehr einfach demontieren und montieren:

Wiederverwendbare Komponenten



Handgriff mit IQ-Stecker



Außenrohr

Einfache Zerlegbarkeit in Innen- und Außenrohr



Innenrohr mit Maulteil

Einfache Zerlegbarkeit des Handgriffes durch innovatives Magnetsystem



Öffnen



Schließen

Verbrauchsmaterial



Klingenträger steril oder unsteril

Zubehörkomponenten für die Reinigung



Reinigungswerkzeug



Spüladapter-Set

marSeal5 plus

Reinigungs- und Sterilisationstray mit Deckel



Für die Reinigung und Sterilisation kann zusätzlich das entsprechende marSeal5-plus-Tray (L x B x H = 532 x 251 x 44 cm) verwendet werden. Dieses Tray kann optional unter der Artikelnummer 55-803-71-04 bestellt werden.

marSeal5 plus

Die Artikelnummern im Überblick

Artikelnummer	Bezeichnung
Komplettinstrument	
80-633-00-04	marSeal5 plus, komplett, bestehend aus Handgriff, Rohrschaft Ø 5 mm, Schaftlänge 370 mm, inklusive Reinigungswerkzeug und Spüladapter, ohne Klingenträger *
Einzelkomponenten	
80-633-04-04	Handgriff marSeal5 plus
80-633-05-04	Rohrschaft marSeal5 plus, Ø 5 mm, Schaftlänge 370 mm, bestehend aus Außen- und Innenrohr, inklusive Reinigungswerkzeug, ohne Klingenträger *
Verbrauchsmaterial	
80-633-09-04	Klingenträger für marSeal5 plus, 370 mm, steril, VE = 10 Stück
80-633-11-04	Klingenträger für marSeal5 plus, 370 mm, unsteril, VE = 10 Stück
Reinigungs- und Aufbereitungs-Tools	
80-633-12-04	Reinigungswerkzeug für marSeal5 plus
80-633-13-04	Spüladapter für marSeal5 plus
55-803-71-04	Reinigungs- und Sterilisationstray für marSeal5 plus

* **Klingen müssen separat bestellt werden.**

KLS Martin Group

KLS Martin Australia Pty Ltd.

Sydney · Australien
Tel. +61 2 9439 5316
australia@klsmartin.com

KLS Martin do Brasil Ltda.

São Paulo · Brasilien
Tel. +55 11 3554 2299
brazil@klsmartin.com

KLS Martin Medical (Shanghai) International Trading Co., Ltd.

Shanghai · China
Tel. +86 21 5820 6251
info@klsmartin.com

KLS Martin India Pvt Ltd.

Chennai · Indien
Tel. +91 44 66 442 300
india@klsmartin.com

KLS Martin Italia S.r.l.

Mailand · Italien
Tel. +39 039 605 67 31
info@klsmartin.com

KLS Martin Japan K.K.

Tokio · Japan
Tel. +81 3 3814 1431
info@klsmartin.com

KLS Martin SE Asia Sdn. Bhd.

Penang · Malaysia
Tel. +604 261 7060
malaysia@klsmartin.com

KLS Martin de México, S.A. de C.V.

Mexiko-Stadt · Mexiko
Tel. +52 55 7572 0944
mexico@klsmartin.com

KLS Martin Nederland B.V.

Huizen · Niederlande
Tel. +31 35 523 45 38
info@klsmartin.com

KLS Martin SE & Co. KG

Moskau · Russland
Tel. +7 499 792 76 19
russia@klsmartin.com

KLS Martin Taiwan Ltd.

Taipei · Taiwan
Tel. +886 2 2325 3169
taiwan@klsmartin.com

KLS Martin LP

Jacksonville · Florida, USA
Tel. +1 904 641 77 46
usa@klsmartin.com

KLS Martin SE & Co. KG

Dubai · Vereinigte Arabische Emirate
Tel. +971 4 454 16 55
middleeast@klsmartin.com

KLS Martin UK Ltd.

Reading · Vereinigtes Königreich
Tel. +44 118 467 1500
info.uk@klsmartin.com

KLS Martin SE Asia Sdn. Bhd.

Hanoi · Vietnam
Tel. +49 7461 706-0
info@klsmartin.com

Wissen Sie, wie Sie alle wichtigen Informationen
über die KLS Martin „Energy Devices“ erhalten?

Bitte laden Sie KLS Martin App Energy Devices herunter!
Die App ist für Android und iOS verfügbar.



[https://itunes.apple.com/de/app/cls-martin-energy-devices/
id1198171415?l=de&ls=1&mt=8](https://itunes.apple.com/de/app/cls-martin-energy-devices/id1198171415?l=de&ls=1&mt=8)



[https://play.google.com/store/apps/details?id=com.klsmartin.energy-
devices](https://play.google.com/store/apps/details?id=com.klsmartin.energy-devices)

KLS Martin SE & Co. KG

Ein Unternehmen der KLS Martin Group

KLS Martin Platz 1 · 78532 Tuttlingen · Deutschland
Postfach 60 · 78501 Tuttlingen · Deutschland
Tel. +49 7461 706-0 · Fax +49 7461 706-193
info@klsmartin.com · www.klsmartin.com