



marClamp[®] IQ

Instrumentos marClamp[®] IQ y maXium[®]



El sistema para el sellado vascular bipolar SealSafe® IQ para la cirugía abierta

marClamp® IQ Instrumentos para el sellado vascular bipolar con SealSafe® IQ

Los instrumentos reutilizables marClamp® IQ se utilizan en combinación con el generador de AF maxium® para el sellado vascular bipolar y permiten un sellado permanente y seguro de los vasos y de los haces de tejido en todas las aplicaciones de cirugía abierta.

Los instrumentos marClamp® IQ pueden utilizarse con cualquier equipo maxium® que presenten el estado de hardware 06 o superior.

“Plug and Play”: reconocimiento automático de instrumentos con conectores IQ inteligentes

Los instrumentos marClamp® IQ están equipados con una clavija especial mediante la cual el instrumento es asignado automáticamente al tipo de corriente requerido, SealSafe® IQ, y una potencia de salida adecuada para el instrumento correspondiente.

La tecnología IQ inteligente permite utilizar los instrumentos marClamp® IQ en el modo “Plug and Play” y también mediante la filosofía de programas acostumbrada.

Sellado vascular inteligente con marClamp® IQ y SealSafe® IQ

maxium®	
+ marClamp® IQ	
<hr/>	
= SealSafe® IQ	
... ¡el sistema de sellado más inteligente!	



SealSafe® IQ

El sistema de sellado vascular bipolar, formado por el generador de alta frecuencia maxium® con su corriente SealSafe® IQ y los instrumentos bipolares marClamp® IQ, le permite sellar vasos y haces de tejido de forma efectiva y permanente sin necesidad de ningún tipo de disección previa o exposición detallada.

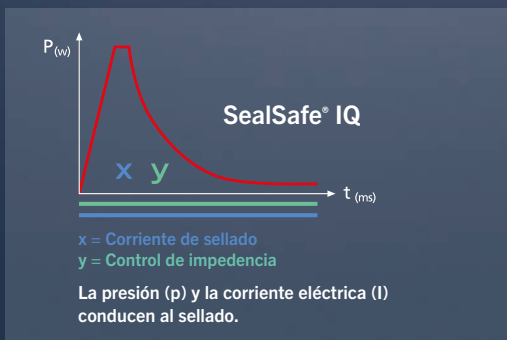
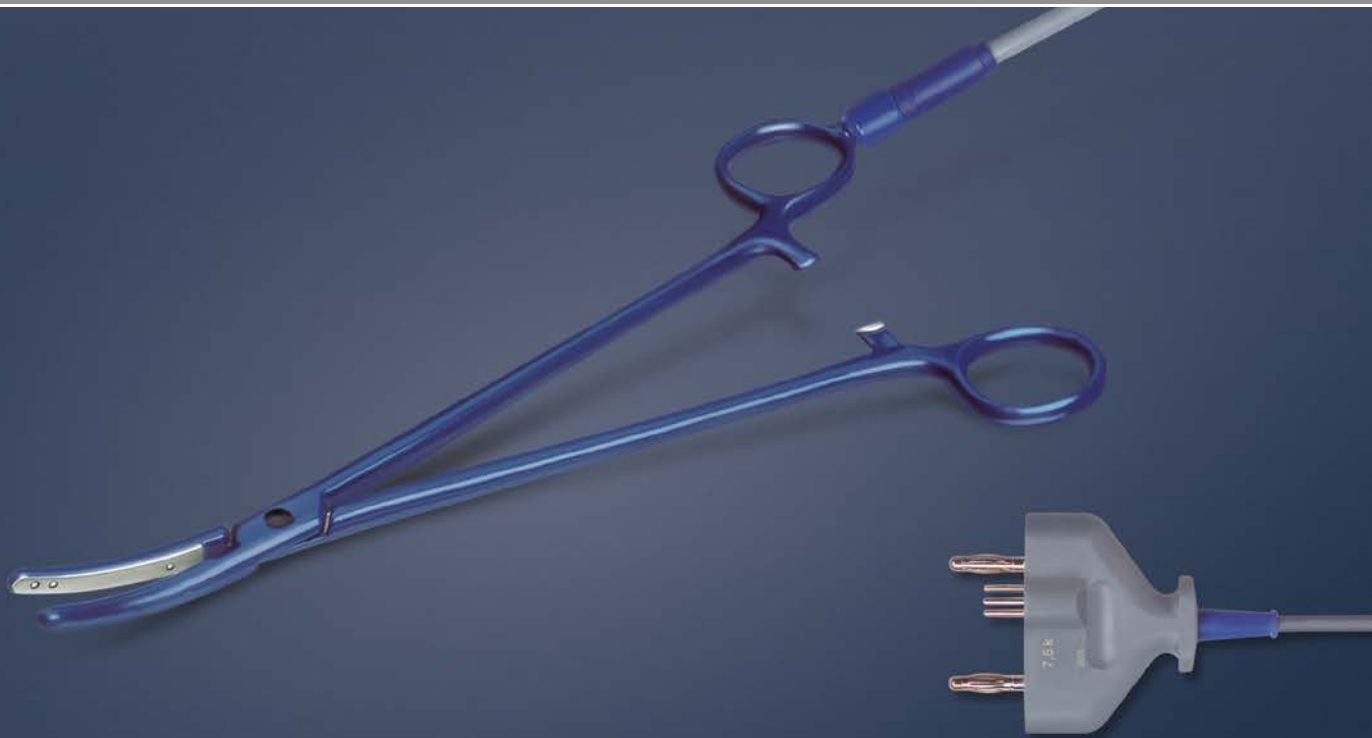
Gracias a la precisa corriente SealSafe® IQ, especialmente adaptada a la aplicación, sólo el tejido localizado entre las ramas del instrumento es sellado, por lo que se pueden reducir a un mínimo absoluto los daños térmicos laterales en el tejido. A diferencia de la técnica de AF bipolar tradicional, en esta forma de corriente se utiliza una corriente elevada con una tensión reducida.

El tipo de corriente SealSafe® IQ también se ha optimizado para minimizar drásticamente las adherencias de tejido, de modo que pueda excluirse una carbonización del tejido siempre y cuando el sistema se utilice según las prescripciones.

Gracias a la interacción entre la alta presión (p) y la corriente eléctrica (I) se consigue una zona de sellado permanente y fiable en arterias, venas y haces de tejido. Para que así sea es decisivo que la presión se mantenga constante durante todo el tiempo de aplicación mediante el seguro del instrumento.

El “secreto” que se esconde detrás de este proceso es que las proteínas estructurales del organismo, el colágeno y la elastina, se transforman de tal forma que se crea una zona de sellado permanente.

Gracias a este método de sellado se puede prescindir completamente de materiales extraños como suturas o clips. La ventaja de este método radica en la reducción de los dolores postoperatorios, debido a que no se producen alteraciones de las estructuras tisulares, como p. ej. constricciones con material de sutura.



Aplicaciones marClamp® IQ

- Cirugía general y visceral
 - Gastrectomía
 - Sigmoidectomía
 - Colectomía
 - Colecistectomía
 - Mastectomía
 - Esplenectomía
- Ginecología
 - Histerectomía abdominal
 - Histerectomía vaginal
 - Adhesiotomía
 - Cistectomía
- Urología
 - Prostatectomía
 - Cistectomía
- Otorrinolaringología
 - Tiroidectomía
 - Estrumectomía
 - Parotidectomía
 - Dissección cervical radical
- Proctología
 - Hemorroidectomía



Ventajas del sistema

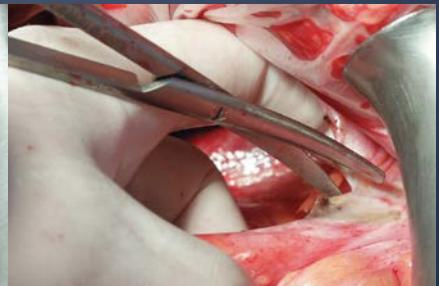
- Proceso de sellado de vasos hasta 7 mm con una presión de estallido superior a 360 mmHg
- Expansión térmica lateral mínima inferior a 2 mm
- Sellado seguro de vasos o haces de tejido sin preparación previa y exposición detallada
- Aplicación precisa gracias a la limitación de la expansión térmica lateral
- Reducción del efecto de adhesión y de la carbonización gracias al tipo de corriente especial SealSafe® del generador maxium®
- Resultado quirúrgico seguro sin la aplicación de materiales extraños como suturas o clips
- Ahorra tiempo en comparación con la realización de suturas; en la mayoría de los casos es suficiente una sola aplicación → tiempos de intervención más cortos
- Esterilizable en autoclave a 134 °C según la norma ISO 17665-1
- Alta eficiencia gracias a instrumentos reutilizables, no se generan costes por consumibles
- Instrumentos con seguro para una presión definida
- Los pasadores cerámicos en una de las ramas del instrumento aseguran una distancia definida en el sector de la boca y evitan que el tejido se deslice
- Función “Plug and Play” con conector IQ (a partir de la versión de hardware 06)
- Los cables de conexión bipolares estándares de KLS Martin existentes son compatibles
- Construcción sencilla de alta fiabilidad
- Sin costes adicionales al utilizar el equipo de AF multidisciplinario maxium®: no se requiere un generador especial



Al principio del proceso de sellado, el tejido es aprisionado con las pinzas bipolares marClamp® IQ, cerrándose a continuación el seguro del instrumento. Como consecuencia, el tejido se comprime con fuerza.



A continuación se activa la corriente de AF a través del interruptor de pedal hasta que el ciclo de sellado se detiene de forma automática. La finalización del proceso se confirma con una señal acústica.



Una vez concluido el procedimiento, el tejido puede cortarse con toda seguridad en la zona sellada utilizando unas tijeras convencionales.



El instrumento puede reutilizarse y es esterilizable en autoclave a 134 °C. Debido al flujo especial de corriente no es necesario un aislamiento en el acoplamiento. Ello implica que éste sea muy resistente al uso.



Una de las ramas del instrumento presenta pasadores cerámicos en la boca, que aseguran el mantenimiento de una distancia definida entre ambas ramas en toda su longitud, por lo que se evita efectivamente un corto-circuito. Asimismo, los pasadores evitan que el tejido se deslice de las ramas.



Para mantener la presión necesaria sobre el tejido durante el período completo de aplicación de la corriente de alta frecuencia, el instrumento marClamp® dispone de un seguro.

Resumen de los modelos de marClamp® IQ

Las diferentes geometrías de los instrumentos ofrecen el instrumento ideal para cada usuario.

marClamp® IQ
maXium®



Rogamos que observe que los modelos marClamp® IQ únicamente pueden utilizarse con el generador de AF maxium® y el tipo de corriente SealSafe® IQ.

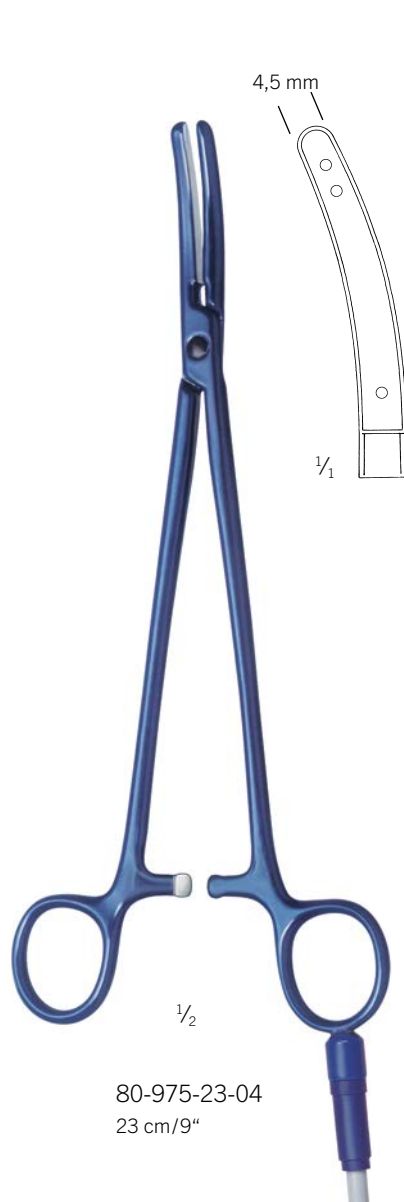
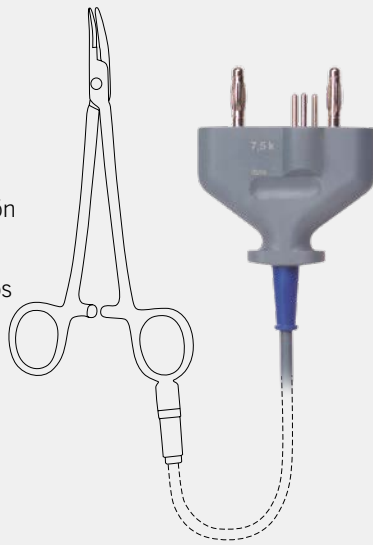


80-975-16-04
16 cm/6"

80-975-18-04
18 cm/7"

marClamp® IQ

- ✓ Plug and Play™ – pinzas de sellado vascular bipolar inteligentes con función de reconocimiento de instrumentos
- ✓ Preselección automática de parámetros en el generador de AF maxium®
- ✓ Continúa conservándose la acreditada filosofía de programas del maxium®



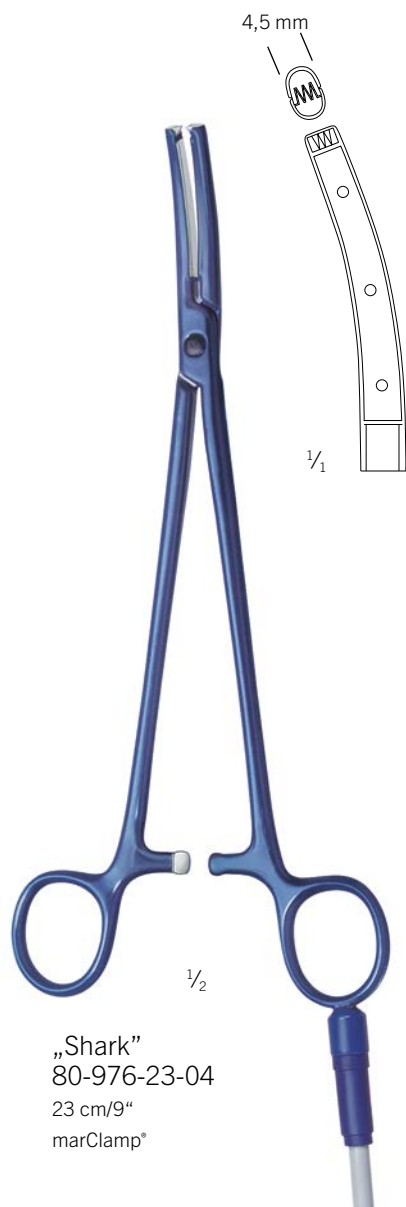
Resumen de los modelos de marClamp® IQ

Las diferentes geometrías de los instrumentos ofrecen el instrumento ideal para cada usuario.

marClamp® IQ
maXium®



Rogamos que observe que los modelos marClamp® IQ únicamente pueden utilizarse con el generador de AF maxium® y el tipo de corriente SealSafe® IQ.



marClamp® IQ

- ✓ Plug and Play™ – pinzas de sellado vascular bipolar inteligentes con función de reconocimiento de instrumentos
- ✓ Preselección automática de parámetros en el generador de AF maxium®
- ✓ Continúa conservándose la acreditada filosofía de programas del maxium®



maxium®



Kalem
80-977-23-04
25 cm/9 7/8"
marClamp® Uro

KLS Martin Group

KLS Martin Australia Pty Ltd.

Sidney · Australia
Tel. +61 2 9439 5316
australia@klsmartin.com

KLS Martin do Brasil Ltda.

São Paulo · Brasil
Tel. +55 11 3554 2299
brazil@klsmartin.com

KLS Martin Medical (Shanghai) International Trading Co., Ltd.

Shanghái · China
Tel. +86 21 5820 6251
info@klsmartin.com

KLS Martin SE & Co. KG

Dubái · Emiratos Árabes Unidos
Tel. +971 4 454 16 55
middleeast@klsmartin.com

KLS Martin LP

Jacksonville · Florida, Estados Unidos
Tel. +1 904 641 77 46
usa@klsmartin.com

KLS Martin India Pvt Ltd.

Chennai · India
Tel. +91 44 66 442 300
india@klsmartin.com

KLS Martin Italia S.r.l.

Milán · Italia
Tel. +39 039 605 67 31
info@klsmartin.com

KLS Martin Japan K.K.

Tokio · Japón
Tel. +81 3 3814 1431
info@klsmartin.com

KLS Martin SE Asia Sdn. Bhd.

Penang · Malasia
Tel. +604 261 7060
malaysia@klsmartin.com

KLS Martin de México, S.A. de C.V.

Ciudad de México · México
Tel. +52 55 7572 0944
mexico@klsmartin.com

KLS Martin Nederland B.V.

Huizen · Países Bajos
Tel. +31 35 523 45 38
infol@klsmartin.com

KLS Martin UK Ltd.

Reading · Reino Unido
Tel. +44 118 467 1500
info.uk@klsmartin.com

KLS Martin SE & Co. KG

Moscú · Rusia
Tel. +7 499 792 76 19
russia@klsmartin.com

KLS Martin Taiwan Ltd.

Taipei · Taiwán
Tel. +886 2 2325 3169
taiwan@klsmartin.com

KLS Martin SE Asia Sdn. Bhd.

Hanoi · Vietnam
Tel. +49 7461 706-0
info@klsmartin.com

¿Sabe cómo obtener toda la información importante acerca de los “Dispositivos de Energía” (Energy Devices) de KLS Martin?

¡Por favor, descarga la Aplicación Energy Devices de KLS Martin!
La Aplicación está disponible para Android y iOS.



<https://itunes.apple.com/de/app/klsmartin-energy-devices/id1198171415?l=de&ls=1&mt=8>



<https://play.google.com/store/apps/details?id=com.klsmartin.energydevices>



KLS Martin SE & Co. KG

Una sociedad de KLS Martin Group

KLS Martin Platz 1 · 78532 Tuttlingen · Alemania
Apdo. de correos 60 · 78501 Tuttlingen · Alemania
Tel. +49 7461 706-0 · Fax +49 7461 706-193
info@klsmartin.com · www.klsmartin.com