



marCut[®]

Die bipolaren KLS-Martin-Scheren
für die offene Chirurgie

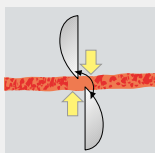


marCut®

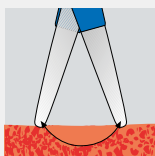
Die bipolaren KLS-Martin-Scheren für die offene Chirurgie

Die bipolare Technik

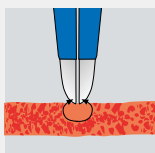
Bei der bipolaren Elektrochirurgie ist der Stromfluss auf definiertes Gewebe begrenzt. Nur das sich zwischen den Scherenblättern befindliche Gewebe ist Teil des Stromkreises. Dadurch wird der Energiebedarf gegenüber dem monopolaren Verfahren in erheblichem Maße reduziert. Der Einsatz von bipolarer Technik bedeutet deshalb: Sicherheit für den Patienten!



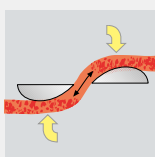
Exaktes Schneiden mit gleichzeitiger Blutstillung erfolgt in einem chirurgischen Arbeitsgang.



In jeder Scherenblattstellung kann koaguliert werden. Deshalb sind auch oberflächlich entstehende Blutungen durch flächige Bereichskoagulationen stillbar.



Bei lokalen Blutungen kann als Alternative zur Pinzette die bipolare Schere zur Punktkoagulation eingesetzt werden.



Gefäßkoagulation ist in offener Scherenblattstellung möglich, bevor ein Schneidevorgang vollzogen wird.

Sicheres und universell einsetzbares Zubehör in der Elektrochirurgie

marCut®

Die bipolaren KLS-Martin-Scheren für die offene Chirurgie



Scherenblatt mit aufgelegtem Keramikelement

Um das Keramik-Scherenblatt der marCut®-Schere bei der Instrumentenaufbereitung wirkungsvoll schützen zu können, wird die Verwendung des mitgelieferten Protectors (80-570-00-04) empfohlen.

Aufbau der bipolaren KLS-Martin-Scheren

Die beiden Scherenblätter sind durch ein Keramikelement elektrisch voneinander isoliert. Die spezielle Oberflächenhärtung des anderen Blattes sorgt für gleichbleibend scharfes Schneiden.



Gute Gründe auf einen Blick

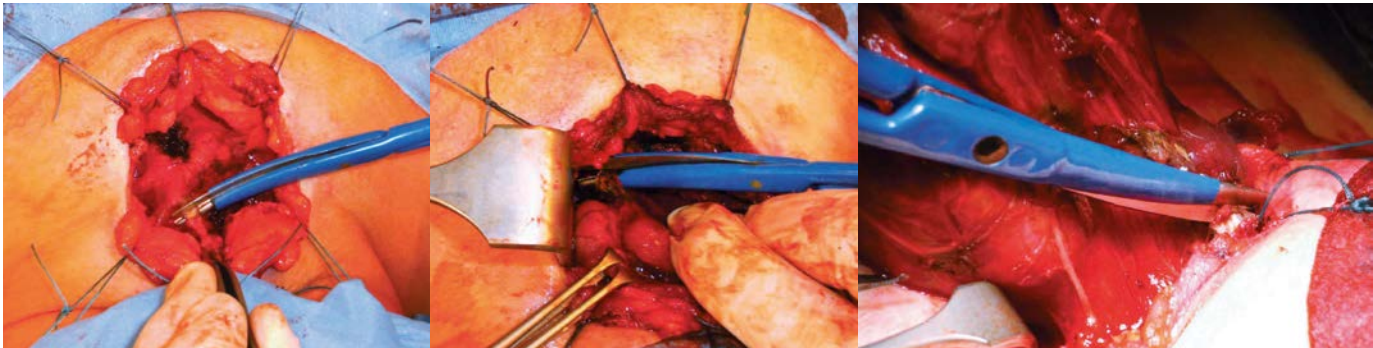
- Schonende und sichere Gewebearbeitung als Alternative zur monopolaren Chirurgie
- Langlebiges Keramik-Scherenblatt; spezielle Oberflächenhärtung des anderen Blattes sorgt für eine gleichbleibend scharfe Schneide
- Stabile Metallverbindung im Schluss
- Mehrfach nachschärfbar
- Anwendbar in einem breiten Indikationsspektrum
- Zeitersparnis durch sicheres Koagulieren und exaktes Schneiden in einem Arbeitsgang
- Dampfsterilisierbarkeit der Scheren und Kabel bis 134 °C, 2 bar
- Vorhandene bipolare KLS-Martin-Anschlusskabel verwendbar
- Die marCut®-Scheren können mit allen KLS-Martin-HF-Generatoren betrieben werden, die bipolare Ströme liefern; Fremdfabrikate auf Anfrage
- Anschluss des bipolaren Kabels an einer Branche; erleichtertes Arbeiten für den Chirurgen

Bipolarer Scherenstrom zum elektrochirurgisch assistierten mechanischen Schneiden

Mit der neuesten HF-Gerätegeneration maxium® bietet KLS Martin einen besonderen Scherenstrom an: Forfex. Er ist speziell an die bipolare Schere marCut® angepasst und unterstützt den mechanischen Schnitt der Schere mit blutstillendem bipolarem HF-Strom.



Anwendung: Kolonresektion



Anwendung: Thyreoidektomie



Die Stromart „Forfex“ des maxium®-Generators wurde speziell an die bipolare Schere marCut® angepasst.

Indikationen

Allgemeinchirurgie

- Laparotomie
- Darmchirurgie
- Ösophagusregion
- Kolorektale Eingriffe
- Eingriffe am Pankreas
- Hernien
- Adhäsionen

Gynäkologie

- Abdominelle Hysterektomie
- Vaginale Hysterektomie
- Mamma-Präparation
- Axilla-Präparation
- Sectio

Thoraxchirurgie

- Thorakotomie
- Pneumonektomie
- Adhäsionen

Plastische Chirurgie

- Lappenplastiken
- Mamma-Rekonstruktionen

Herzchirurgie

- PE-OP's
- Mammaria-Präparation
- Präparation der Vena Saphena

ENT

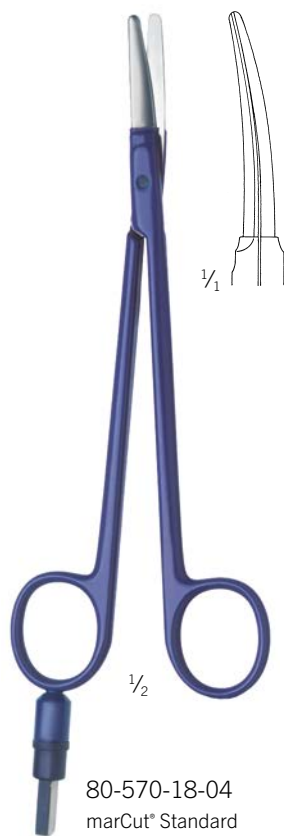
- Tonsillektomie
- Halspräparation
- Thyreoidektomie
- Mundhöhlen-Resektion

Scherentypen und Anschlusskabel

Verschiedene Scherentypen bieten für jeden Anwender das Instrument seiner Wahl. Wir empfehlen die Verwendung des Protectors (80-570-00-04) für die Aufbereitung der Scheren.

Der Anwender hat die Wahl zwischen einer Standardversion und zwei Versionen der schlanken Ausführung – der marCut® SL (Slim Line) und der neuen marCut® SSL (Super Slim Line).

Standard-Version





1/3 max. 600 V_p

80-287-33-04 80-287-53-04
3 m/10 ft. 5 m/16 ft.

KLS-Martin- und Berchtold-Geräte
→ bipolare Instrumente



1/3 max. 600 V_p

80-286-30-04 80-286-50-04
3 m/10 ft. 5 m/16 ft.

maxium® e-Version,
Erbe-Geräte ICC und ACC/VIO
→ bipolare Instrumente



1/3 max. 600 V_p

80-287-89-04 80-287-90-04
3 m/10 ft. 5 m/16 ft.

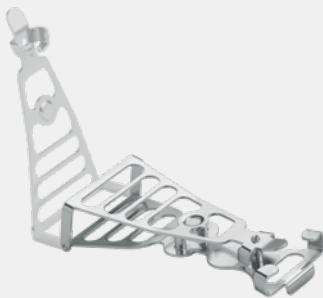
maxium® i-Version, ME MB 3 i-Version,
ME MB 2 i-Version, Valleylab-Geräte
→ bipolar Instrumente



1/3 max. 600 V_p

80-287-72-04
5 m/16 ft.

Codman- und Valleylab-Geräte
→ bipolare Instrumente



80-570-00-04

Protektor für die Aufbereitung.
Wir empfehlen die Verwendung des
Protektors für die Aufbereitung der Schere.

Slim Line Schlanke Version



80-571-18-04
marCut® SL
18 cm/7"



80-571-21-04
marCut® SL
21 cm/8 1/4"



80-571-23-04
marCut® SL
23 cm/9"



80-571-28-04
marCut® SL
28 cm/11"

Scherentypen und Anschlusskabel

Verschiedene Scherentypen bieten für jeden Anwender das Instrument seiner Wahl. Wir empfehlen die Verwendung des Protectors (80-570-00-04) für die Aufbereitung der Scheren.

Der Anwender hat die Wahl zwischen einer Standardversion und zwei Versionen der schlanken Ausführung – der marCut® SL (Slim Line) und der neuen marCut® SSL (Super Slim Line).

Super Slim Line Superschlanke Version





1/3 max. 600 V_p

80-287-33-04 80-287-53-04
3 m/10 ft. 5 m/16 ft.

KLS-Martin- und Berchtold-Geräte
→ bipolare Instrumente



1/3 max. 600 V_p

80-286-30-04 80-286-50-04
3 m/10 ft. 5 m/16 ft.

maxium® e-Version,
Erbe-Geräte ICC und ACC/VIO
→ bipolare Instrumente



1/3 max. 600 V_p

80-287-89-04 80-287-90-04
3 m/10 ft. 5 m/16 ft.

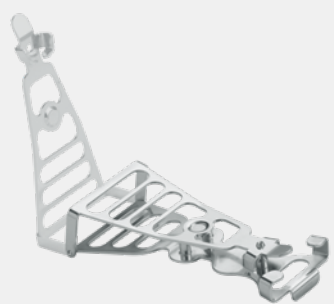
maxium® i-Version, ME MB 3 i-Version,
ME MB 2 i-Version, Valleylab-Geräte
→ bipolar Instrumente



1/3 max. 600 V_p

80-287-72-04
5 m/16 ft.

Codman- und Valleylab-Geräte
→ bipolare Instrumente



80-570-00-04
Protector für die Aufbereitung.
Wir empfehlen die Verwendung des
Protectors für die Aufbereitung der Schere.

Und wenn noch Fragen offen sind ...
... stehen wir Ihnen gerne zur Verfügung.



Unser HF-Zubehör-Katalog
enthält die gesamte Palette
der KLS-Martin-HF-Instrumente

Gerne sind wir auch persönlich für Sie da –
per E-Mail: info@klsmartin.com oder telefonisch
über unsere Kundenhotline: ++49-7461-706-0

KLS Martin Group

KLS Martin Australia Pty Ltd.

Sydney · Australien
Tel. +61 2 9439 5316
australia@klsmartin.com

KLS Martin do Brasil Ltda.

São Paulo · Brasilien
Tel. +55 11 3554 2299
brazil@klsmartin.com

KLS Martin Medical (Shanghai) International Trading Co., Ltd.

Shanghai · China
Tel. +86 21 5820 6251
info@klsmartin.com

KLS Martin India Pvt Ltd.

Chennai · Indien
Tel. +91 44 66 442 300
india@klsmartin.com

KLS Martin Italia S.r.l.

Mailand · Italien
Tel. +39 039 605 67 31
info@klsmartin.com

KLS Martin Japan K.K.

Tokio · Japan
Tel. +81 3 3814 1431
info@klsmartin.com

KLS Martin SE Asia Sdn. Bhd.

Penang · Malaysia
Tel. +604 261 7060
malaysia@klsmartin.com

KLS Martin de México, S.A. de C.V.

Mexiko-Stadt · Mexiko
Tel. +52 55 7572 0944
mexico@klsmartin.com

KLS Martin Nederland B.V.

Huizen · Niederlande
Tel. +31 35 523 45 38
info@klsmartin.com

KLS Martin SE & Co. KG

Moskau · Russland
Tel. +7 499 792 76 19
russia@klsmartin.com

KLS Martin Taiwan Ltd.

Taipei · Taiwan
Tel. +886 2 2325 3169
taiwan@klsmartin.com

KLS Martin LP

Jacksonville · Florida, USA
Tel. +1 904 641 77 46
usa@klsmartin.com

KLS Martin SE & Co. KG

Dubai · Vereinigte Arabische Emirate
Tel. +971 4 454 16 55
middleeast@klsmartin.com

KLS Martin UK Ltd.

Reading · Vereinigtes Königreich
Tel. +44 118 467 1500
info.uk@klsmartin.com

KLS Martin SE Asia Sdn. Bhd.

Hanoi · Vietnam
Tel. +49 7461 706-0
info@klsmartin.com

Wissen Sie, wie Sie alle wichtigen Informationen über die KLS Martin „Energy Devices“ erhalten?

Bitte laden Sie KLS Martin App Energy Devices herunter! Die App ist für Android und iOS verfügbar.



<https://itunes.apple.com/de/app/klsmartin-energy-devices/id1198171415?l=de&ls=1&mt=8>



<https://play.google.com/store/apps/details?id=com.klsmartin.energydevices>



KLS Martin SE & Co. KG

Ein Unternehmen der KLS Martin Group

KLS Martin Platz 1 · 78532 Tuttlingen · Deutschland
Postfach 60 · 78501 Tuttlingen · Deutschland
Tel. +49 7461 706-0 · Fax +49 7461 706-193
info@klsmartin.com · www.klsmartin.com